



DATASHEET

Minirampa elettroidraulica in acciaio /
Electro-hydraulic steel miniramp

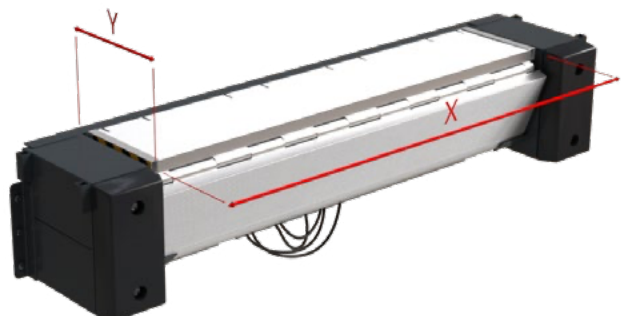
MR.ALL.OIL

SPECIFICHE TECNICHE / TECHNICAL SPECIFICATIONS

MR.ALL.OIL

Larghezza nominale	2000 mm	Nominal width length	2000mm
Lunghezza nominale	480/780/1080mm + unghia	Nominal length	480/780/1080mm + lip
Portata	60KN (6T)	Capacity	60Kn (6t)
Pianale	Estrusi di alluminio h40mm	Platform	H40mm aluminium extruded profiles
Unghia	Estruso di alluminio 370mm	Lip	370mm aluminium extruded profiles
Cassaforma (vers. Box)	Acciaio zincato a caldo (inox optional)	Boxframe	Hot-dip galvanized steel (optional stainless steel)
Distanziali (ves. std)	Acciaio zincato a caldo (inox optional)	Distancing structures	Hot-dip galvanized steel (optional stainless steel)
Movimentazione	IDRAULICA	Handling	HYDRAULIC
Alimentazione	centralina 75Hz	Supply	75Hz control unit
Quadro di comando	380V trifase 50Hz	Control panel	380V three-phase 50Hz
Tipo di olio consentito	Iraulico 32 (-20°C +60°C)	Allowed type of oil	Hydraulic 32 (-20°C +60°C)
Elettrovalvole	24 V/DC 18W S1	Electrovalves	24 V/DC 18W S1
Carico concentrato max.	1,3 N/mm ²	Max concentrated load	1,3 N/mm ²
Sicurezza	-Arresto di emergenza -Posizione flottante libera -Lamiere parapiedi -Strisce di segnalazione pericolo su piastre laterali e telaio -Azionamento automatico delle valvole paracadute dopo 20cm -Inclinazione massima di lavoro 12% (-7°)	Safety	- Emergency stop - Free floating position - Foot guard plates - Hazard warning strips on side plates and frame - Automatic operation of parachute valves after 20cm - Maximum working inclination 12% (-7°)

CODICE / CODE	VERSIONE / VERSION	X (MM)	H+/- (MM)	PESO/WEIGHT(KG)
MR480B-OIL.BOX	Cassaforma / Boxframe	480	110	170
MR780B-OIL.BOX	Cassaforma / Boxframe	780	140	220
MR1080B-OIL.BOX	Cassaforma / Boxframe	1080	190	270
MR480B-OIL.STD	Strutture laterali / Lateral structures	480	110	170
MR780B-OIL.STD	Strutture laterali / Lateral structures	780	140	220
MR1080B-OIL.STD	Strutture laterali / Lateral structures	1080	190	270



USO E INSTALLAZIONE / USE AND INSTALLATION



Quadro elettrico/
Control panel

STOP di emergenza / Emergency STOP

LED di segnalazione / Signaling LED

Sollevamento pianale / Platform lift

Interruttore d'accensione / Ignition switch

Larghezza	245 mm
Altezza	295 mm
Profondità	150 mm
Potenza massima	0.75KW
Tensione	400V 50Hz
Grado di protezione	IP54
Grado di inquinamento	1
Usò consentito	-amb. ordinario CEI 64-8 4°ed -temperatura tra -10°C e +55°C -umidità max 50%

Length	245 mm
Height	295 mm
Depth	150 mm
Max. power	0.75KW
Voltage	400V 50Hz
Protection degree	IP54
Pollution degree	1
Allowed usage	-CEI 64-8 4° ed. ordinary env. -temp between -10°C e +55°C -max humidity 50%

USO E INSTALLAZIONE / USE AND INSTALLATION

QUADRI “SAVE YOUR LIFE”

I quadri SYL permettono di mettere le minirampe in posizione di riposo verticale verso l'alto con unghia sollevata, concedendo quindi una zona di rifugio anti-schiacciamento da veicoli in parcheggio, come richiesto dalle direttive Francesi ED6059 dell'ente INRS in materia di SICUREZZA NELLE OPERAZIONI DI CARICO/SCARICO.

“SAVE YOUR LIFE” CONTROL PANELS

SYL control panels allow vertical upward rest positioning of minidocks with extended lip, leaving an anti-crushing refuge zone as requested by French directive ED 6059 by INRS concerning SAFETY DURING LOADING/OFFLOADING OPERATIONS.



EL-RS200

Versione standard

Standard version



EL-RS200.SYL

Opzione per posizione di riposo verticale

Option for vertical rest position

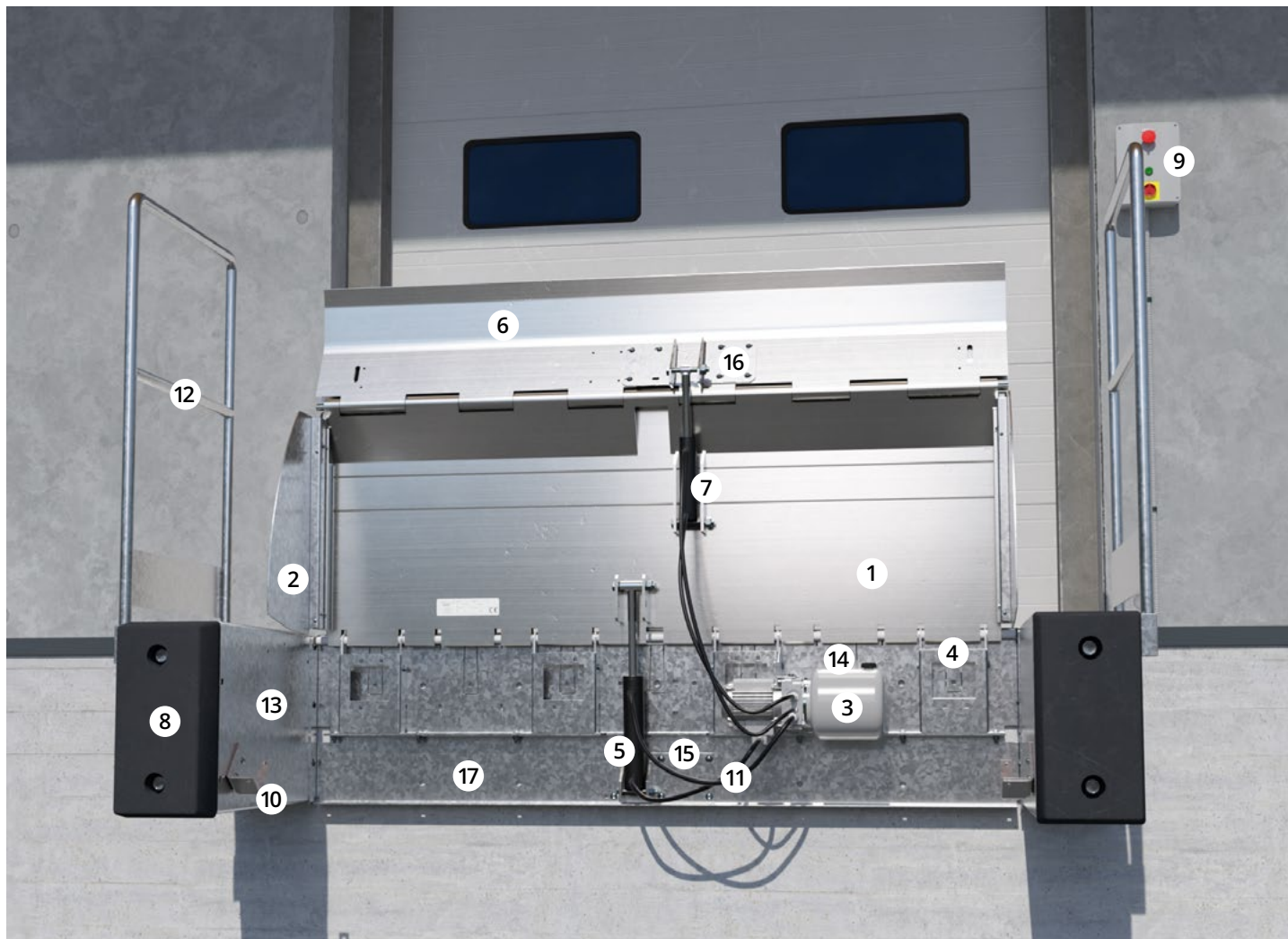


EL-RS200.SYL2

Posizione di riposo verticale + consenso

Vertical rest position + consent

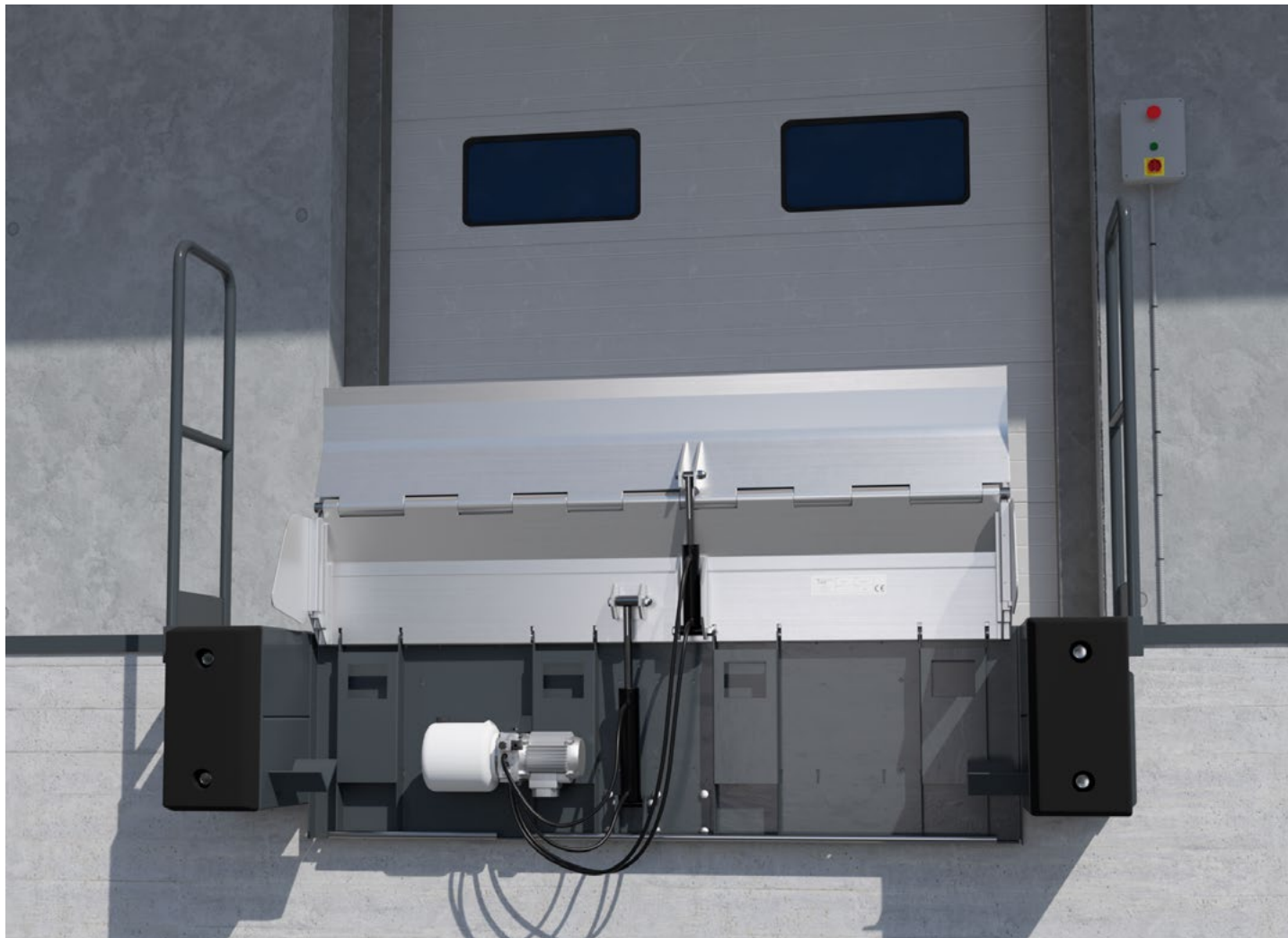
COMPONENTI / COMPONENTS



MR.ALL.OIL

1	Pianale	Plate
2	Bandelle parapiedi	Lateral carter
3	Centralina idraulica	Hydraulic unit
4	Cerniera posteriore	Back hinge
5	Pistone pianale	Plate piston
6	Unghia	Lip
7	Pistone unghia	Lip piston
8	Tamponi (non inclusi)	Bumpers (not included)
9	Quadro elettrico	Control unit
10	Appoggio unghia	Lip rest
11	Tubi idraulici	Hydraulic tubes
12	Parapetti (non inclusi)	Handrails (not included)
13	Distanziali	Distancing structures
14	Attacco motore	Hydraulic unit attachment
15	Attacco pistone pianale	Plate piston attachment
16	Attacco pistone unghia	Lip piston attachment
17	Prolunga cerniera	Hinge extension

CARATTERISTICHE DEL PRODOTTO / FEATURES



CARATTERISTICHE

- Piano di transito (pianale + unghia) interamente in alluminio estruso, leggero, a bassa manutenzione ed indicato per ambienti puliti, essendo immune a ruggine.
- L'apertura a becco rotante permette la chiusura in orizzontale ed il carico/scarico di mezzi carichi fino all'orlo con la pedana in posizione orizzontale di riposo.
- Le strutture di protezione frontale concedono di escludere i danni da impatto camion in fase di parcheggio.
- Indicata per dislivelli minimi, ovvero banchine ad altezza standard 1100mm + camion/tir moderni con sospensioni regolabili + passaggio con muletti cabinati a quattro ruote.

FEATURES

- Passage surface (plate+lip) totally made in extruded aluminum, thus light, maintenance cost-free, ideal for clean environments being rust-free
- Swing lip opening mechanism allows horizontal rest position and loading/offloading of vehicles with pallets close to the edge of the truckfloor.
- Front protection sideframes avoid damages caused by truck impacts during parking phase.
- Suitable with minimal differences of height, thus loading bay with standard height 1100mm + modern trucks with adjustable height + passage with cabined 4-wheeled forklifts.

VARIANTI E ALTERNATIVE / VARIATIONS



MINIRAMPA MANUALE IN ALLUMINIO

- Conformi agli ambienti H.A.C.C.P.
- L'utilizzo di profili in alluminio garantisce negli anni una rampa esteticamente bella e robusta, senza mai avere ruggine.
- Interamente riciclabile a fine vita.

MANUAL ALUMINUM MINIRAMP

- Suitable for H.A.C.C.P. environments.
- The use of aluminum profiles guarantees over the years an aesthetically beautiful and robust ramp without ever having rust.
- Fully recyclable at end of life circle.

ACCESSORI SPECIFICI / SPECIFIC ACCESSORIES



PARAPETTI / RAILINGS

Parapetti H1100mm anticaduta uomo, montati su supporti fissati all'esterno delle strutture respingenti.

H1100mm anti-fall man rails mounted on supports fixed to the outside of the buffering structures.



ESTENSIONI PARAPETTI / RAILINGS EXTENSIONS

Estensioni parapetti di protezione zona fra rampa e parapetti standard.

Handrail extensions to protect the area between standard handrails and ramp.



RIALZO TAMPONI / RISES FOR SHOCK ABSORBERS

Elementi in acciaio zincato per montaggio tamponi in posizione rialzata rispetto alle strutture di protezioni, in caso di uso con mezzi più alti rispetto a banchina di carico.

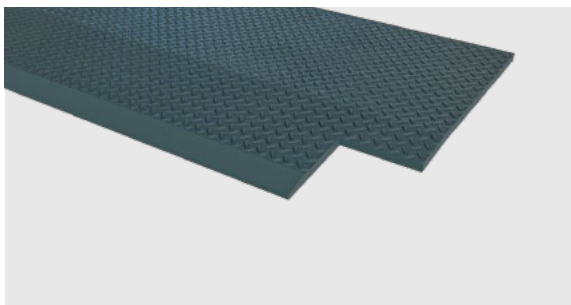
Galvanized steel elements to install dock bumper in highened position, in order to catch higher vehicles.



SUPPORTO PER STGO / STGO BRACKET

Piastra angolare per fissaggio sensore di rilevamento camion collegato a sistema di assistenza in parcheggio (vedi STGO).

Angular plate to fix truck detection sensor connected to parking assistance system (see STGO).



UNGHIA RASTREMATA 90° / 90° TAPERED LIP

Taglio a 90° angoli esterni unghia, per uso minirampa con furgoni cassonati.

90° cut on lip corners, in order to use miniramps with boxed vans.