



DATASHEET

Minirampa elettroidraulica in acciaio /
Electro-hydraulic steel miniramp

MR.ACC.OIL

SPECIFICHE TECNICHE / TECHNICAL SPECIFICATIONS

MR.ACC.OIL

Larghezza nominale	2000 mm	Nominal width	2000 mm
Lunghezza nominale	370mm + unghia 370 mm	Nominal length	370mm + 370mm lip
Portata	60KN (6T)	Capacity	60Kn (6t)
Pianale	Acciaio verniciato RAL 7016, (altri colori su richiesta)	Platform	RAL 7016 painted steel; (other color on request)
Unghia	Acciaio verniciato RAL 7016, (altri colori su richiesta)	Lip	RAL 7016 painted steel; (other color on request)
Cassaforma (vers. Box)	Acciaio zincato a caldo (inox optional)	Boxframe	Hot-dip galvanized steel (optional stainless steel)
Distanziali (ves. std)	Acciaio zincato a caldo (inox optional)	Distancing structures	Hot-dip galvanized steel (optional stainless steel)
Movimentazione	IDRAULICA	Handling	HYDRAULIC
Alimentazione	centralina 75Hz	Supply	75Hz control unit
Quadro di comando	380V trifase 50Hz	Control panel	380V three-phase 50Hz
Tipo di olio consentito	Idrraulico 32 (-20°C +60°C)	Allowed type of oil	Hydraulic 32 (-20°C +60°C)
Elettrovalvole	24 V/DC 18W S1	Electrovalves	24 V/DC 18W S1
Carico concentrato max.	1.3 N/mm ²	Max concentrated load	1.3 N/mm ²
Sicurezza	-Arresto di emergenza -Posizione flottante libera -Lamiere parapiedi -Strisce di segnalazione pericolo su piastre laterali e telaio -Azionamento automatico delle valvole paracadute dopo 20cm -Inclinazione massima di lavoro 12% (~7°)	Safety	- Emergency stop - Free floating position - Foot guard plates - Hazard warning strips on side plates and frame - Automatic operation of parachute valves after 20cm - Maximum working inclination 12% (~7°)

CODICE / CODE

MR-ACC.IDR,BOX
MR-ACC.IDR,STD

VERSIONE /VERSION

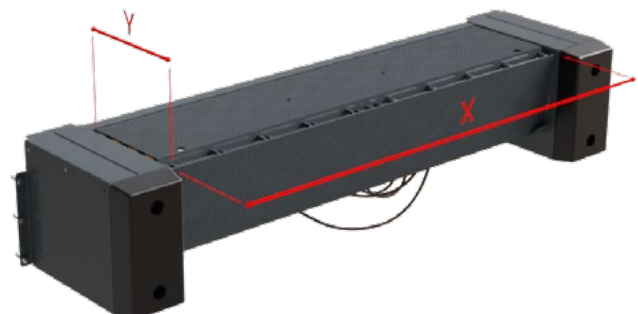
Cassaforma / Boxframe
Strutture laterali / Lateral structures

X (MM)

2000+70
2000+700

H+/- (MM)

110
110



USO E INSTALLAZIONE / USE AND INSTALLATION

QUADRI “SAVE YOUR LIFE”

I quadri SYL permettono di mettere le minirampe in posizione di riposo verticale verso l'alto con unghia sollevata, concedendo quindi una zona di rifugio anti-schiacciamento da veicoli in parcheggio, come richiesto dalle direttive Francesi ED6059 dell'ente INRS in materia di SICUREZZA NELLE OPERAZIONI DI CARICO/SCARICO.

“SAVE YOUR LIFE” CONTROL PANELS

SYL control panels allow vertical upward rest positioning of minidocks with extended lip, leaving an anti-crushing refuge zone as requested by French directive ED 6059 by INRS concerning SAFETY DURING LOADING/OFFLOADING OPERATIONS.



EL-RS200

Versione standard

Standard version



EL-RS200.SYL

Opzione per posizione di riposo verticale

Option for vertical rest position

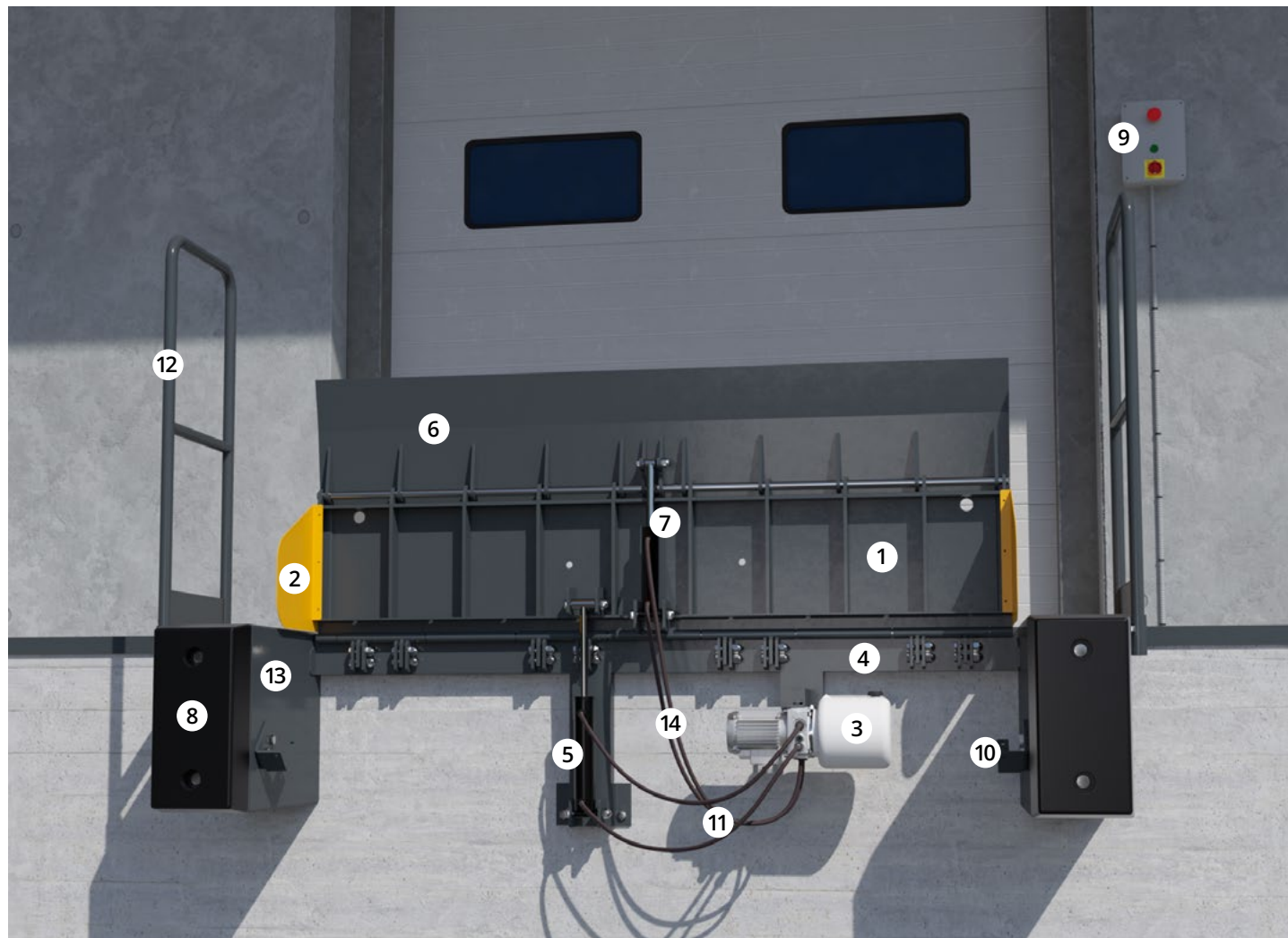


EL-RS200.SYL2

Posizione di riposo verticale + consenso

Vertical rest position + consent

COMPONENTI / COMPONENTS



MR.ACC.OIL

1	Pianale	Plate	RIC.MR-AI.PNL200.V
2	Bandelle parapiedi	Lateral carter	24.P.0234/5.Z
3	Centralina idraulica	Hydraulic unit	IDR-BSC
4	Cerniera posteriore	Back hinge	RIC.MR-AI.POST200.V
5	Pistone sollevamento pianale	Plate piston	IDR-004TMP
6	Unghia	Lip	RIC.MR-AI.POST200.V
7	Pistone unghia	Lip piston	IDR-005TMP
8	Tamponi (non inclusi)	Bumpers (not included)	vedi pagina tamponi / refer bumpers page
9	Quadro elettrico	Control unit	-
10	Appoggio unghia	Lip rest	24.P.0231/2Z
11	Tubi idraulici	Hydraulic tubes	IDR-TUB.M680.MR480
12	Parapetti (non inclusi)	Handrails (not included)	PPT.MR-ACC.Z
13	Distanziali	Distancing structures	MR-ACC.Z

*I codici sopracitati sono relativi alla sola versione standard (per misure versioni non standard vedi la pagina "Specifiche Tecniche"). Eventuali versioni alternative con dimensioni differenti potrebbero avere componenti e ricambi con diverso codice.

*The above-mentioned codes refer exclusively to the standard version (for non-standard version dimensions, see the "Technical Specifications" page). Any alternative versions with different dimensions may include components and spare parts with different codes.

VARIANTI E ALTERNATIVE / VARIATIONS



MINIRAMPA ELETTROIDRAULICA IN ALLUMINIO

- Conformi agli ambienti H.A.C.C.P.
- L'utilizzo di profili in alluminio garantisce negli anni una rampa esteticamente bella e robusta, senza mai avere ruggine.
- Essendo più leggera, il motore sforzerà meno, dunque si avrà un impianto molto più durevole.
- Interamente riciclabile a fine vita.

ELECTRO-HYDRAULIC ALUMINUM MINIRAMP

Suitable for H.A.C.C.P. environments.

The use of aluminum profiles guarantees over the years an aesthetically beautiful and robust ramp without ever having rust.

Being lighter, the engine will make less efforts, therefore you will have a much more durable system.

Fully recyclable at end of life circle.

ACCESSORI SPECIFICI / SPECIFIC ACCESSORIES



PARAPETTI / RAILINGS

Parapetti H1100mm anticaduta uomo, montati su supporti fissati all'esterno delle strutture respingenti.

H1100mm anti-fall man rails mounted on supports fixed to the outside of the buffering structures.



ESTENSIONI PARAPETTI / RAILINGS EXTENSIONS

Estensioni parapetti di protezione zona fra rampa e parapetti standard.

Handrail extensions to protect the area between standard handrails and ramp.



RIALZO TAMPONI / RISES FOR SHOCK ABSORBERS

Elementi in acciaio zincato per montaggio tamponi in posizione rialzata rispetto alle strutture di protezioni, in caso di uso con mezzi più alti rispetto a banchina di carico.

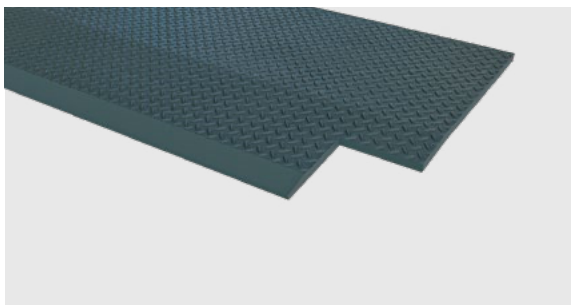
Galvanized steel elements to install dock bumper in highened position, in order to catch higher vehicles.



SUPPORTO PER STGO / STGO BRACKET

Piastra angolare per fissaggio sensore di rilevamento camion collegato a sistema di assistenza in parcheggio (vedi STGO).

Angular plate to fix truck detection sensor connected to parking assistance system (see STGO).



UNGHIA RASTREMATA 90° / 90° TAPERED LIP

Taglio a 90° angoli esterni unghia, per uso minirampa con furgoni cassonati.

90° cut on lip corners, in order to use miniramps with boxed vans.