

DATASHEET

Minirampa manuale in acciaio /
Manual steel miniramp

MR.ACC.MAN

INFORMAZIONI GENERALI / GENERAL INFO

APPLICAZIONI

La Minirampa è progettata per essere la soluzione più adeguata alle necessità di carico/scarico da magazzini di stoccaggio muniti di baia di carico con spazi ridotti.

Il prodotto è in grado di soddisfare pienamente le esigenze delle operazioni di carico standard e ottempera pienamente alle norme stabilite dallo standard europeo EN1398.

La macchina è progettata per essere installata normalmente all'interno di un edificio industriale illuminato, areato e provvisto di pavimento solido e livellato. È consentita l'installazione all'aperto, non necessariamente al riparo dalle intemperie. Per condizioni ambientali differenti da quelle sotto indicate, ci dovranno essere accordi contrattuali specifici.

Temperature ammesse: $-10^{\circ}/+40^{\circ}\text{C}$
Umidità relativa: 80% max

FUNZIONAMENTO DELLA PEDANA

La rampa ha un meccanismo di movimentazione manuale tramite manico rigido laterale asportabile, il quale grazie all'ausilio di uno speciale sistema a pendolo al di sotto della rampa aziona in un sol colpo pianale rampa e unghia di raccordo.

Il tutto è facilitato da servo-assistenza mediante molla a gas.

Al termine delle operazioni di carico/scarico basterà richiudere la rampa con il manico ed essa tornerà in posizione di riposo.

APPLICATIONS

The Miniramp is designed to be the most suitable solution for loading/unloading needs in storage warehouses equipped with limited loading bay spaces.

This product fully meets the requirements of standard loading operations and complies with the regulations set by the European standard EN1398.

The machine is designed for normal installation inside a well-lit, ventilated industrial building with a solid and leveled floor. Outdoor installation is allowed, without the necessity of weather protection. For environmental conditions different from those specified below, specific contractual agreements must be in place.

Permissible Temperatures: $-10^{\circ}/+40^{\circ}\text{C}$
Relative Humidity: 80% max

PLATFORM OPERATIONS

The ramp features a manual movement mechanism operated by a removable rigid side handle, which, with aid of a special pendulum system located beneath the ramp, simultaneously actuates both ramp platform and transition lip in a single motion.

This operation is assisted by a gas spring for servo-assistance.

At the end of loading/unloading operations, simply close the ramp using the handle, and it will return to its resting position.

SPECIFICHE TECNICHE / TECHNICAL SPECIFICATIONS

MR.ACC.MAN

Larghezza nominale	2000 mm	Nominal width	2000 mm
Lunghezza nominale	480mm + unghia 365 mm	Nominal length	480mm + 365mm lip
Portata Pianale	60KN (6T) Acciaio verniciato RAL 7016, (altri colori su richiesta)	Capacity Platform	60Kn (6t) RAL 7016 painted steel; (other color on request)
Unghia	Acciaio verniciato RAL 7016, (altri colori su richiesta)	Lip	RAL 7016 painted steel; (other color on request)
Cassaforma (vers. Box)	Acciaio zincato a caldo (inox optional)	Boxframe	Hot-dip galvanized steel (optional stainless steel)
Distanziali (ves. std)	Acciaio zincato a caldo (inox optional)	Distancing structures	Hot-dip galvanized steel (optional stainless steel)
Movimentazione	MANUALE - Manico rigido laterale asportabile - Servoassistenza tramite molle a gas	Handling	MANUAL - Removable rigid side handle - Servoassistance via gas springs
Carico concentrato max.	1.3 N/mm ²	Max concentrated load	1.3 N/mm ²
Sicurezza	-Lamiere parapiedi -Strisce di segnalazione pericolo su piastre laterali e telaio	Safety	- Foot guard plates - Hazard warning strips on side plates and frame

CODICE / CODE

VERSIONE /VERSION

X (MM)

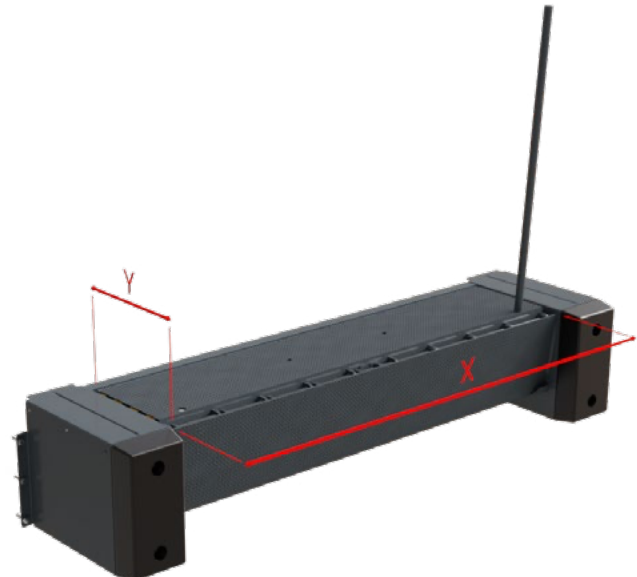
H+/- (MM)

MR-ACC.MAN,BOX
MR-ACC.MAN,STD

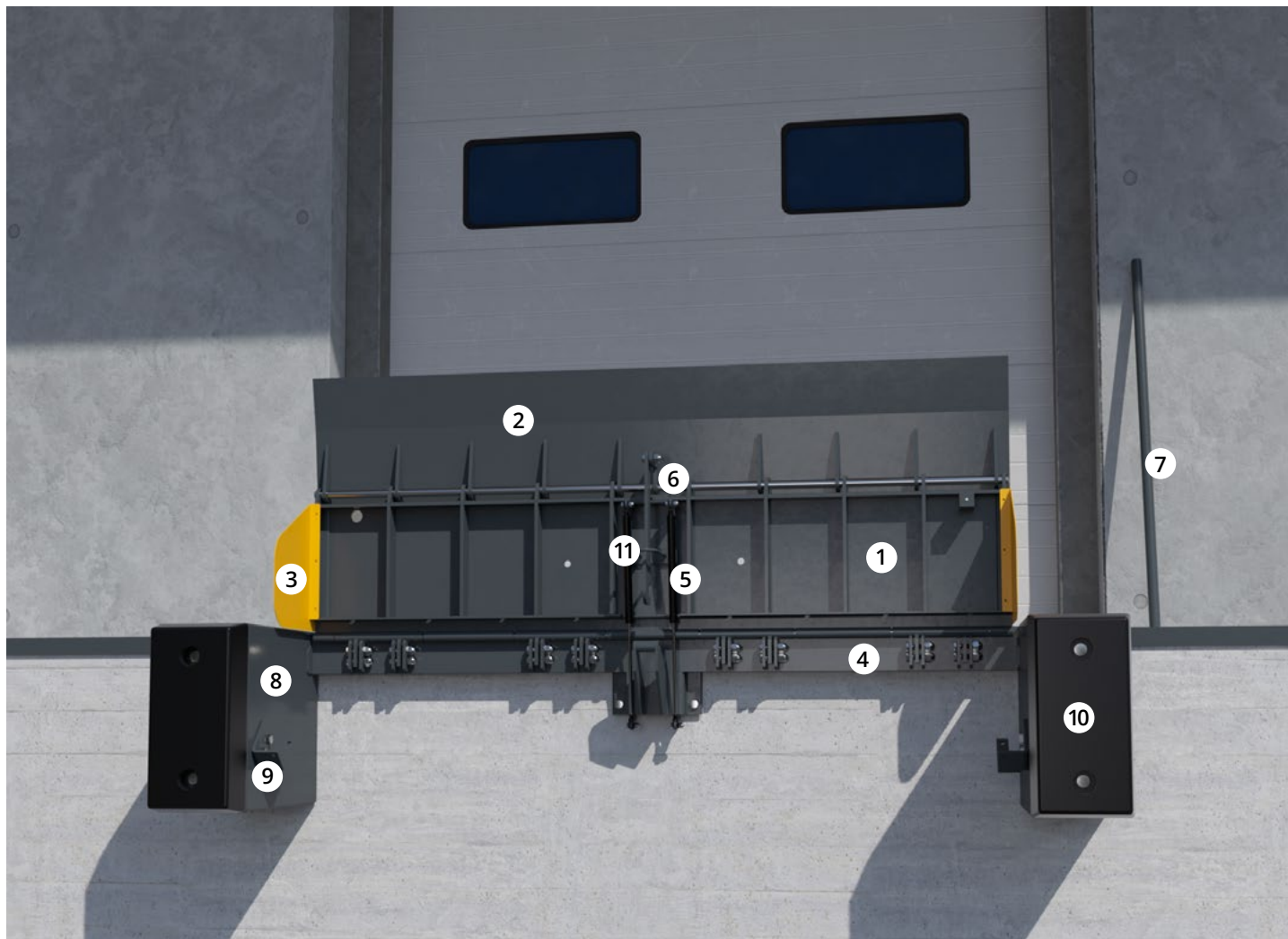
Cassaforma / Boxframe
Strutture laterali / Lateral structures

2000+70
2000+700

110
110



COMPONENTI / COMPONENTS



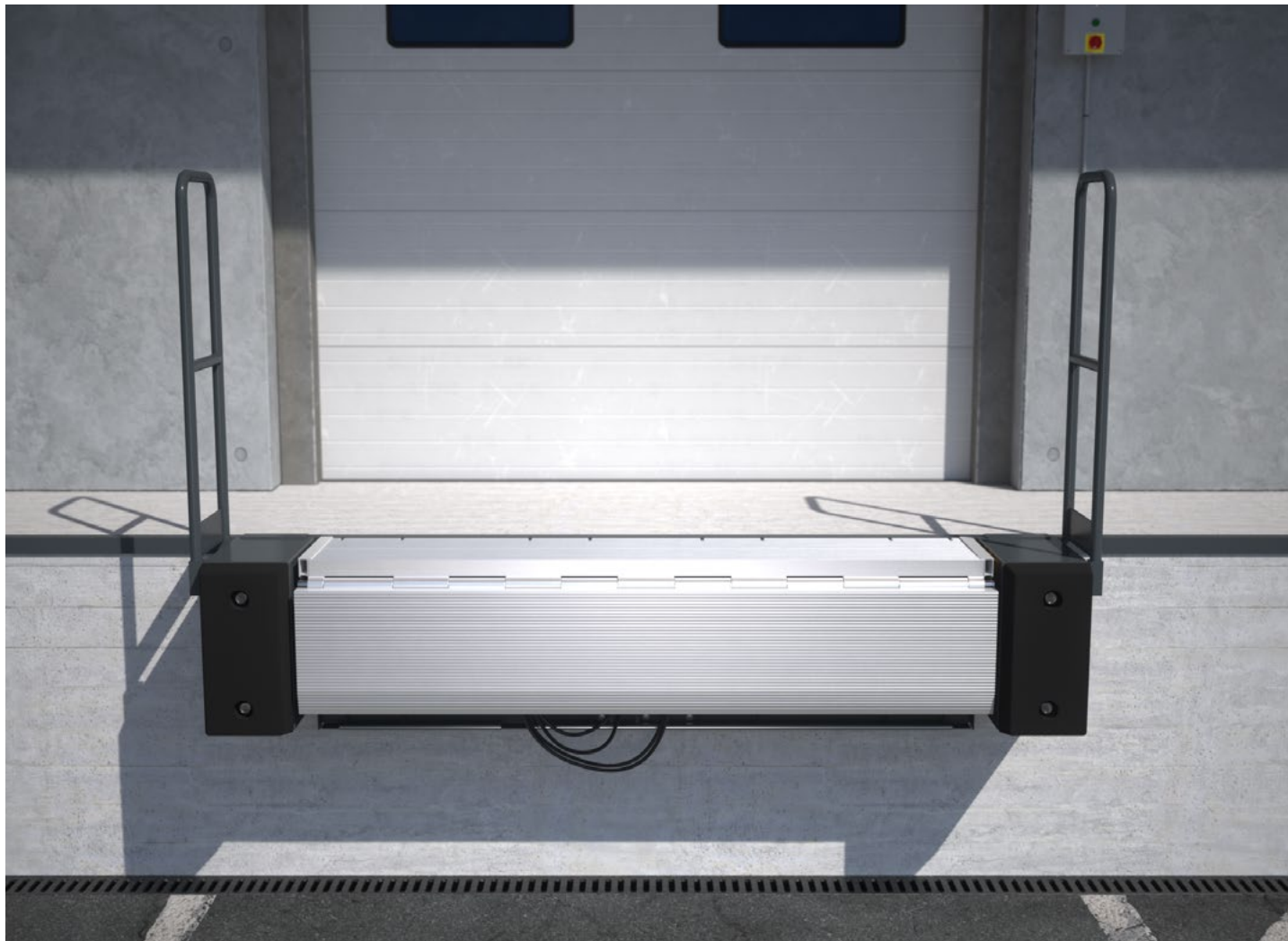
MR.ACC.MAN

1	Pianale	Plate	RIC.MR-AM.PNL200.V
2	Unghia	Lip	RIC.MR-AM.U200.V
3	Bandelle parapiedi	Lateral carter	24.P.0234/5.Z
4	Cerniera posteriore	Back hinge	RIC.MR-AM.POST200.V
5	Molla a gas servoassistenza	Servo-assistance gas spring	M.GAS500.MRBACC
6	Gancio ritenuta	Retaining hook	RIC.MR-AM.BL.V
7	Manico rigido removibile	Removable rigid handle	RIC.MRMAN.MAN
8	Strutture distanziali	Distancing structures	EXT2.MR-ACC.Z
9	Appoggio unghia	Lip support	24.P.0231/2.Z
10	Tamponi (non inclusi)	Bumpers (not included)	vedi pagina tamponi / refer bumpers page
11	Archetto anticaduta pendolo	Arch tube to hold hook	RIC.MR-AM.ARCHETTO.Z

*I codici sopracitati sono relativi alla sola versione standard (per misure versioni non standard vedi la pagina "Specifiche Tecniche"). Eventuali versioni alternative con dimensioni differenti potrebbero avere componenti e ricambi con diverso codice.

*The above-mentioned codes refer exclusively to the standard version (for non-standard version dimensions, see the "Technical Specifications" page). Any alternative versions with different dimensions may include components and spare parts with different codes.

VARIANTI E ALTERNATIVE / VARIATIONS



MINIRAMPA ELETTROIDRAULICA IN ALLUMINIO

- Conformi agli ambienti H.A.C.C.P.
- L'utilizzo di profili in alluminio garantisce negli anni una rampa esteticamente bella e robusta, senza mai avere ruggine.
- Essendo più leggera, il motore sforzerà meno, dunque si avrà un impianto molto più durevole.
- Interamente riciclabile a fine vita.

ELECTRO-HYDRAULIC ALUMINUM MINIRAMP

Suitable for H.A.C.C.P. environments.

The use of aluminum profiles guarantees over the years an aesthetically beautiful and robust ramp without ever having rust.

Being lighter, the engine will make less efforts, therefore you will have a much more durable system.

Fully recyclable at end of life circle.

ACCESSORI SPECIFICI / SPECIFIC ACCESSORIES



PARAPETTI / RAILINGS

Parapetti H1100mm anticaduta uomo, montati su supporti fissati all'esterno delle strutture respingenti.

H1100mm anti-fall man rails mounted on supports fixed to the outside of the buffering structures.



ESTENSIONI PARAPETTI / RAILINGS EXTENSIONS

Estensioni parapetti di protezione zona fra rampa e parapetti standard.

Handrail extensions to protect the area between standard handrails and ramp.



RIALZO TAMPONI / RISES FOR SHOCK ABSORBERS

Elementi in acciaio zincato per montaggio tamponi in posizione rialzata rispetto alle strutture di protezioni, in caso di uso con mezzi più alti rispetto a banchina di carico.

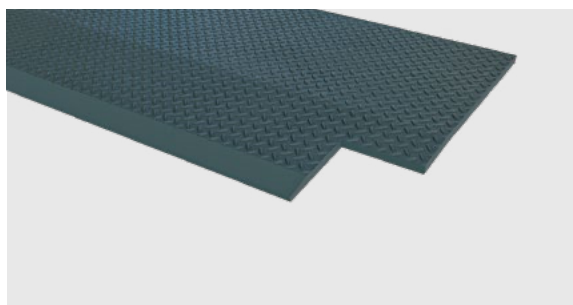
Galvanized steel elements to install dock bumper in highened position, in order to catch higher vehicles.



SUPPORTO PER STGO / STGO BRACKET

Piastra angolare per fissaggio sensore di rilevamento camion collegato a sistema di assistenza in parcheggio (vedi STGO).

Angular plate to fix truck detection sensor connected to parking assistance system (see STGO).



UNGHIA RASTREMATA 90° / 90° TAPERED LIP

Taglio a 90° angoli esterni unghia, per uso minirampa con furgoni cassonati.

90° cut on lip corners, in order to use miniramps with boxed vans.